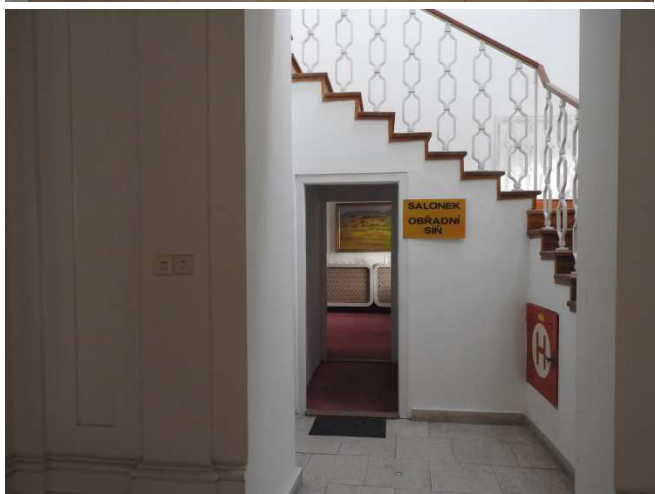


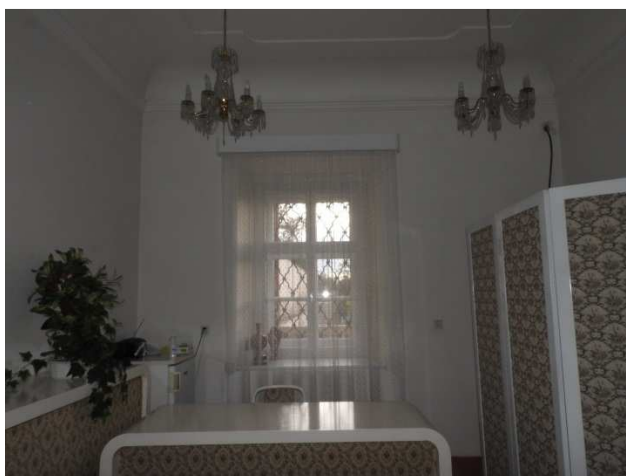
Obřadní síň - Studie - Prověření dispoziční varianty - Projekt interiéru – info foto



Hlavní sál obřadní síně /místnost 213/ a zasedací místnost s oválným stolem /místnost 220/



Hlavní chodba před vstupem do obřadní síně /místnost 215/ a vstupní prostor - matrika /místnost 219/



Technické niky a kouty v místnosti ve vstupním prostoru matriky /místnost 219/





Současné prostory knihovny určené k zázemí pro obřadní síň - zázemí obřadníků /místnost 210/
a průchod na venkovní pavlač /místnost 212/

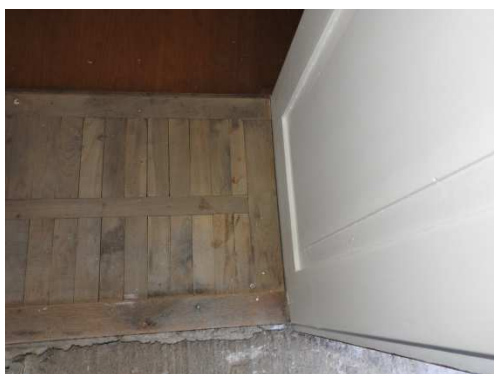
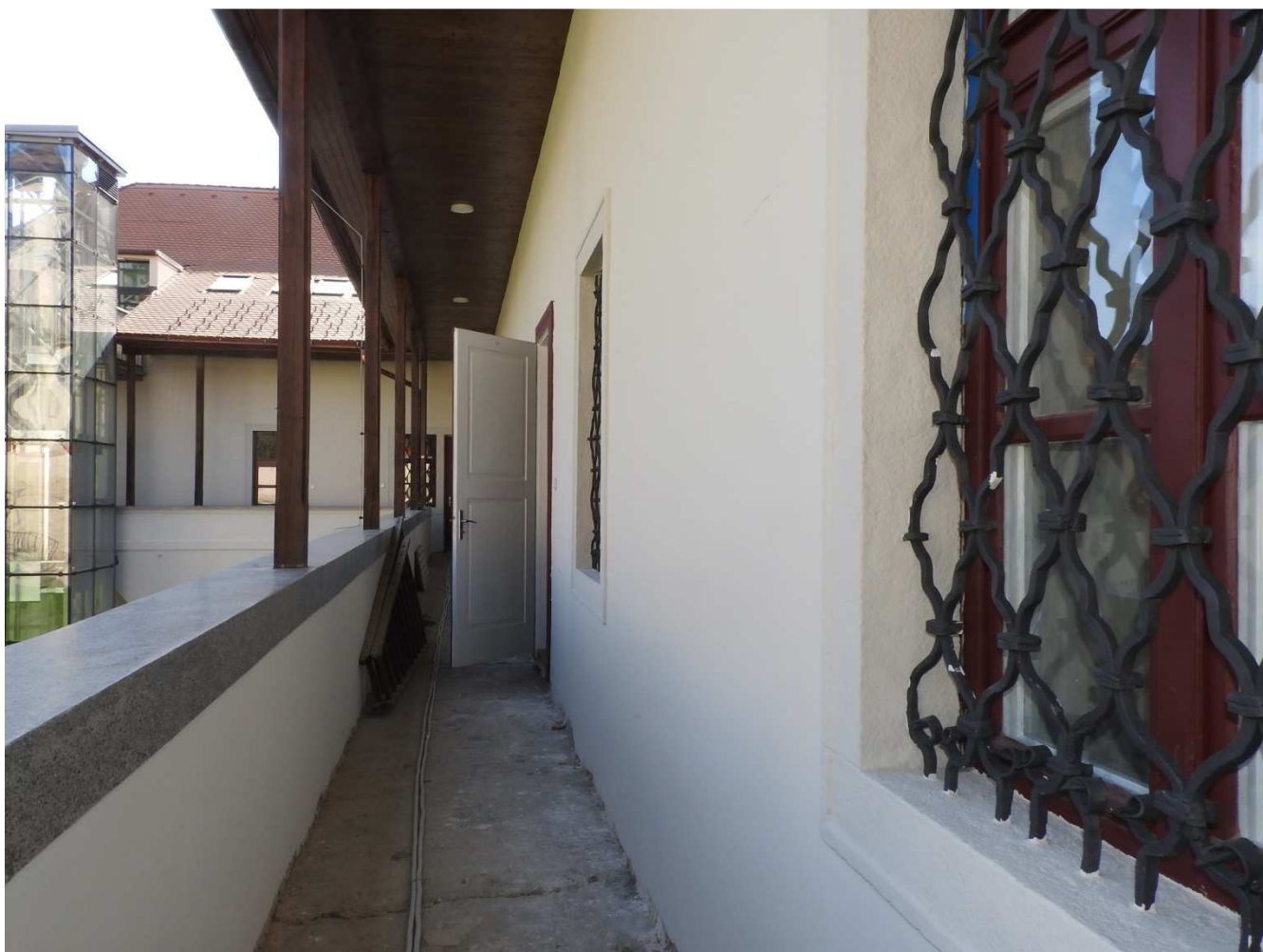


foto prahů ve vstupních dveřích – na pavlač a do sálu





Vstupní předprostor a foyer - nové prostory pro rozšíření knihovny /viz studie/